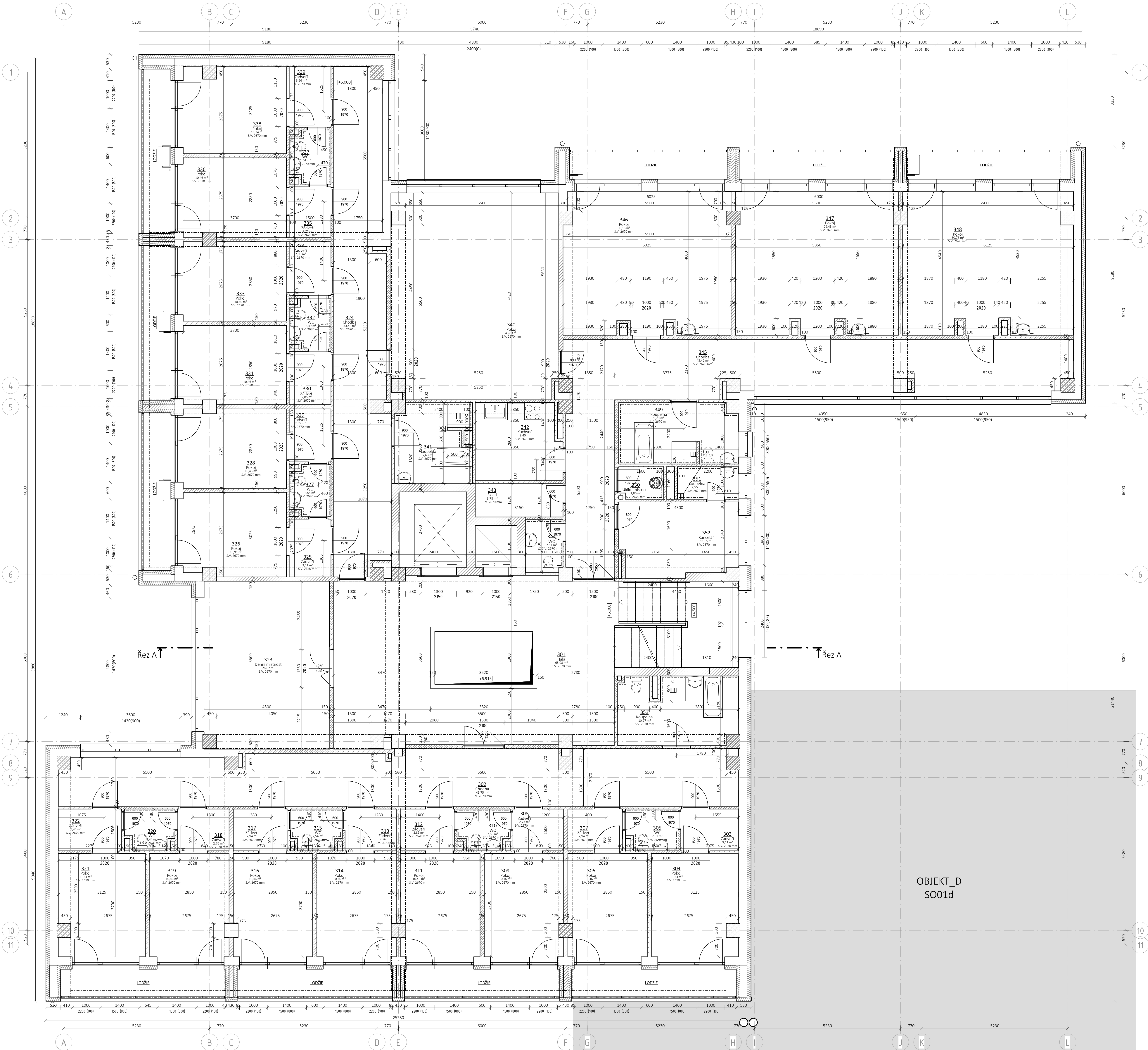


PŮDORYS 3.NP - STÁVAJÍCÍ STAV

M1:50



OBJEKT\_D  
SO01d

Tabuľka miestností 3NP						
Číslo	Názov	Plocha [m2]	Stlaďba podlahy	Nákladná vrstva	Povrchy stien	Povrch stropu
301	Hala	65,1	Teraco dlažba	PVC	omítka	omítka
302	Chodba	45,8	PVC	PVC	omítka	omítka
303	Záďveň	3,1	PVC	PVC	omítka	omítka
304	Pokoľ	11,3	PVC	PVC	omítka	omítka
305	WC	2,5	Keramiká dlažba	omítka/oklad	omítka	omítka
306	Pokoľ	10,5	PVC	PVC	omítka	omítka
307	Záďveň	2,9	PVC	PVC	omítka	omítka
308	Záďveň	2,7	PVC	PVC	omítka	omítka
309	Pokoľ	10,5	PVC	PVC	omítka	omítka
310	WC	2,6	Keramiká dlažba	omítka/oklad	omítka	omítka
311	Pokoľ	10,5	PVC	PVC	omítka	omítka
312	Záďveň	2,9	PVC	PVC	omítka	omítka
313	Záďveň	2,8	PVC	PVC	omítka	omítka
314	Pokoľ	10,5	PVC	PVC	omítka	omítka
315	WC	2,5	Keramiká dlažba	omítka/oklad	omítka	omítka
316	Pokoľ	10,5	PVC	PVC	omítka	omítka
317	Záďveň	2,8	PVC	PVC	omítka	omítka
318	Záďveň	2,8	PVC	PVC	omítka	omítka
319	Pokoľ	10,5	PVC	PVC	omítka	omítka
320	WC	2,4	Keramiká dlažba	omítka/oklad	omítka	omítka
321	Pokoľ	11,3	PVC	PVC	omítka	omítka
322	Záďveň	3,4	PVC	PVC	omítka	omítka
323	Denní miestnosť	26,9	PVC	PVC	omítka	omítka
324	Chodba	33,5	PVC	PVC	omítka	omítka
325	Záďveň	3,1	PVC	PVC	omítka	omítka
326	Pokoľ	10,9	PVC	PVC	omítka	omítka
327	WC	2,6	Keramiká dlažba	omítka/oklad	omítka	omítka
328	Pokoľ	10,5	PVC	PVC	omítka	omítka
329	Záďveň	2,8	PVC	PVC	omítka	omítka
330	Záďveň	2,9	PVC	PVC	omítka	omítka
331	Pokoľ	10,5	PVC	PVC	omítka	omítka
332	WC	2,5	Keramiká dlažba	omítka/oklad	omítka	omítka
333	Pokoľ	10,5	PVC	PVC	omítka	omítka
334	Záďveň	2,9	PVC	PVC	omítka	omítka
335	Záďveň	2,7	PVC	PVC	omítka	omítka
336	Pokoľ	10,5	PVC	PVC	omítka	omítka
337	WC	2,6	Keramiká dlažba	omítka/oklad	omítka	omítka
338	Pokoľ	11,3	PVC	PVC	omítka	omítka
339	Záďveň	3,3	PVC	PVC	omítka	omítka
340	Pokoľ	43,8	PVC	PVC	omítka	omítka
341	Koupeľňa	7,6	Keramiká dlažba	omítka/oklad	omítka	omítka
342	Kuchyně	8,4	Keramiká dlažba	omítka/oklad	omítka	omítka
343	Skld	3,8	PVC	PVC	omítka	omítka
344	WC	2,5	Keramiká dlažba	omítka/oklad	omítka	omítka
345	Chodba	45,4	PVC	PVC	omítka	omítka
346	Pokoľ	30,2	PVC	PVC	omítka	omítka
347	Pokoľ	29,4	PVC	PVC	omítka	omítka
348	Pokoľ	30,7	PVC	PVC	omítka	omítka
349	Koupeľňa	9,2	Keramiká dlažba	omítka/oklad	omítka	omítka
350	Úklid, miestnosť	1,8	Keramiká dlažba	omítka/oklad	omítka	omítka
351	Koupeľňa	2,6	Keramiká dlažba	omítka/oklad	omítka	omítka
352	Kanclár	11,0	PVC	PVC	omítka	omítka
353	Koupeľňa	10,3	Keramiká dlažba	omítka/oklad	omítka	omítka
Plocha celkom		616,4				

LEGENDA BAREVNÉHO ZNAČENÍ

STÁVAJÍCÍ STAV

LEGENDA MATERIÁLŮ

Stávající železobetonový skelet v technologii M5 - O8

Stávající zdvo z dutých cihel, MVC 10

Stávající zdvo z plných cihel, P100, MC 50

Stávající zdvo z plných cihel, P100, MVC 25

Stávající zdvo tvárnice CDK, P100, MVC 25

Stávající fasádni tepelná izolace v deskách z minerálních vláken tl. 140 mm v systému Etics, fasádni omítka v různobarevném provedení (bílá, zelená, šedá, žlutá, oranžová)

POZNÁMKY

TYTO POZNÁMKY PLATÍ PRO VŠECHNY VÝKRESY A OBECNĚ PRO PROVÁDĚNÍ STAVBY  
TECHNICKÁ ZPRÁVA A SOUHRNNÁ TECHNICKÁ ZPRÁVA JE NEODLUČNÝ SOUČÁSTÍ PROJEKTOVÉ DOKUMENTACE.  
JAKÝKOLI ODMĚNA OD PROJEKTOVÉ DOKUMENTACE MUSÍ BÝT NEJEDNĚ KONZULTOVANA S PROJEKTANTEM/AUTORSKÝM DOZOREM.

PASPORT STAVBY BYL VYHOTOVEN NA ZÁKLADĚ ZAMĚŘENÍ IN SITU MĚŘKÝCH NÁSTROJŮ (METR, LASEROVÝ MĚŘIC, ÚLOMĚKÝ ABSOLUTNÍ KOTVOVÁNÍ JE ZAKROUŽENO NA ČÍLE 5-10 mm A JE VZTAŽENO K ROVNOHOVNĚ A SVĚRCHNÝM VRSTVAM VYBÁZENÝCH KONSTRUKCÍ. ZPŘESNĚNÍ A OVĚŘENÍ STÁVAJÍCÍHO STAVU BYL PROVEDENO MOBILNÍM 3D LASER SCANEREM S POST VYTVOŘENÝM 3D MĚŘACÍM BODŮ.

VÝKOTOVÝ PASPORT BYL DÁLĚ KOBORDOVÁNÝ S GEODETICKÝM ZAMĚŘENÍM A PŮVODNÍ DOKUMENTACÍ A BRONOVÝM PRŮZKUMEM STŘECHY. PRŮZKUM A ZAMĚŘENÍ STAVBY PROBEHLO POUZE NEDESTRUKTIVNÍMI METODAMI, PROTO JE NEZBYTNÉ PŘED ZAHÁJENÍM BOURACÍCH PRACÍ NUTNO OVĚŘIT STAV STÁVAJÍCÍCH KONSTRUKCÍ, KTERÉ NEJSOU VÍE STÁVAJÍCÍM STAVU VODTLÉNE NEBO PŘÍSTUPNÉ. NUTNO PROVĚST DESTRUKTIVNÍ SONDY K OVĚŘENÍ MOCNOSTI SKLADBE PODLAH.

VÝŠKOVÁ ÚROVEŇ 30,000 JE VZTAŽENA K PODLAŽE L.NP.

PRO DALŠÍ PROJEKČNÍ PRÁCE JE NUTNÉ PROVĚST STAVEBNÍ SONDY A K PŘEDVÝŠÍ SONDY ZÁKLADOVÝCH KONSTRUKCÍ, SKLADBE PODLAH, SONDY STROPNÍ KONSTRUKCE NAD L.NP., PRŮZKUM KROVU A DALŠÍ.

PROJEKTOVÁ DOKUMENTACE BYLA VYHOTOVENA PODLE PLATNÝCH NŮREM, VÝHLÁŠEK A ZÁKŮNŮ, PLATNÝCH V DOBĚ VYPRACOVÁNÍ.

TEXTOVÁ ČÁST JE NEODLUČNÝ SOUČÁSTÍ PROJEKTOVÉ DOKUMENTACE. VŠEČNĚ ZJIŠTNÉ ODMĚNY OD PROJEKTOVÉ DOKUMENTACE MUSÍ BÝT KONZULTOVÁNY S HLAVNÍM PROJEKTANTEM.

LIVINGSTAV			
Adresa: Hlavní 1384, 603 00 Brno, www.livingstav.cz, info@livingstav.cz, +420 606 374 102, 10 15 v7740			
autorizace			
0,000 – 158,740 m n. m. B. p. v.	revize	stupeň	DPS
kontrolor	autor projektu	vypracoval(a)	122 230-4
Ing. arch. Jan Šnašel	Ing. arch. Jan Šnašel	Ing. Viktor Poláček	datum
		Ing. et Ing. Marek Vaníček	formát
			10
investor			
Město Brěclav, Náměstí T. G. Masaryka 42/3, 690 02 Brěclav			
místo stavby			
ul. Na Předměstí 2842/13, 690 03 Brěclav B. a. Brěclav 603355841, parc. č. 258/244, 3361, 3724/4			
názve akce			
Dům seniorů Brěclav			
stavbební objekt			
SO01c - Pavilon C			
část projektu			
D.1.1. Architektonicko-stavbební řešení - Stávající stav			
názve výkresu			
PŮDORYS 3.NP - STÁVAJÍCÍ STAV			
		pare	číslo výkresu
		mřítko	
		1:50	D.1.1.05